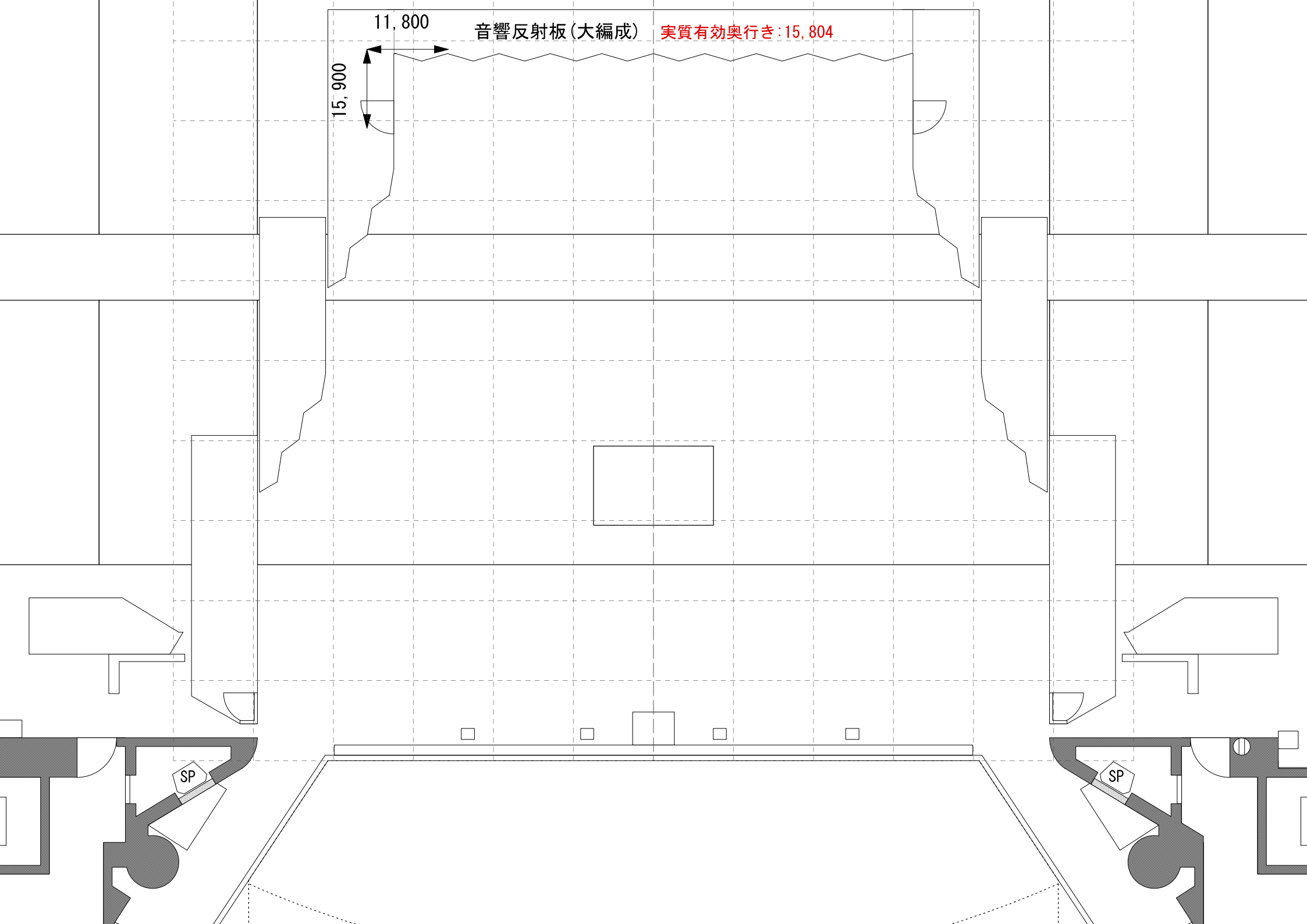
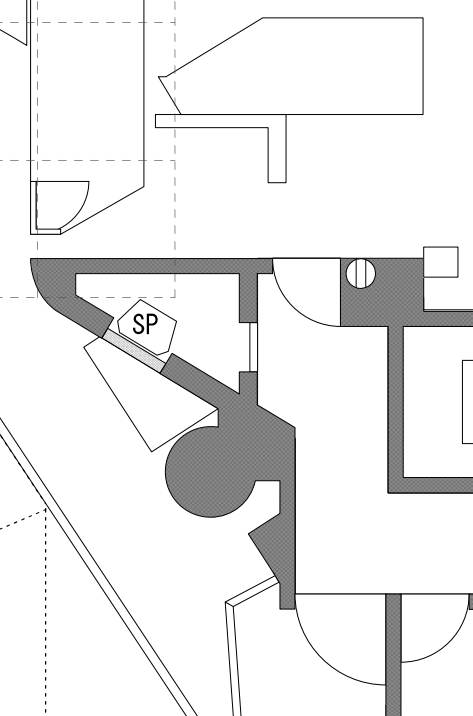
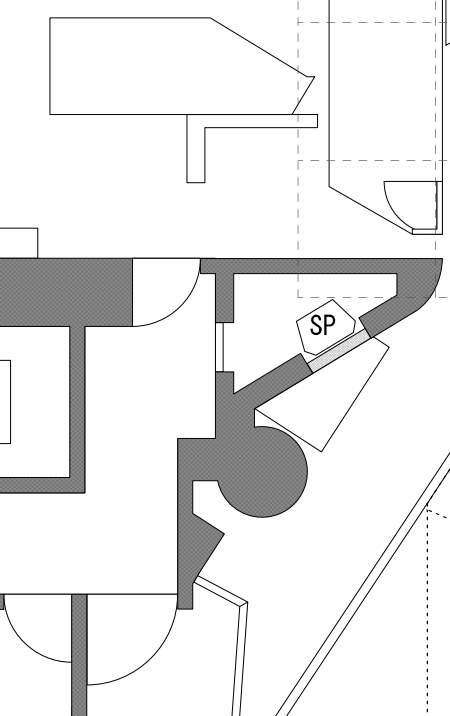
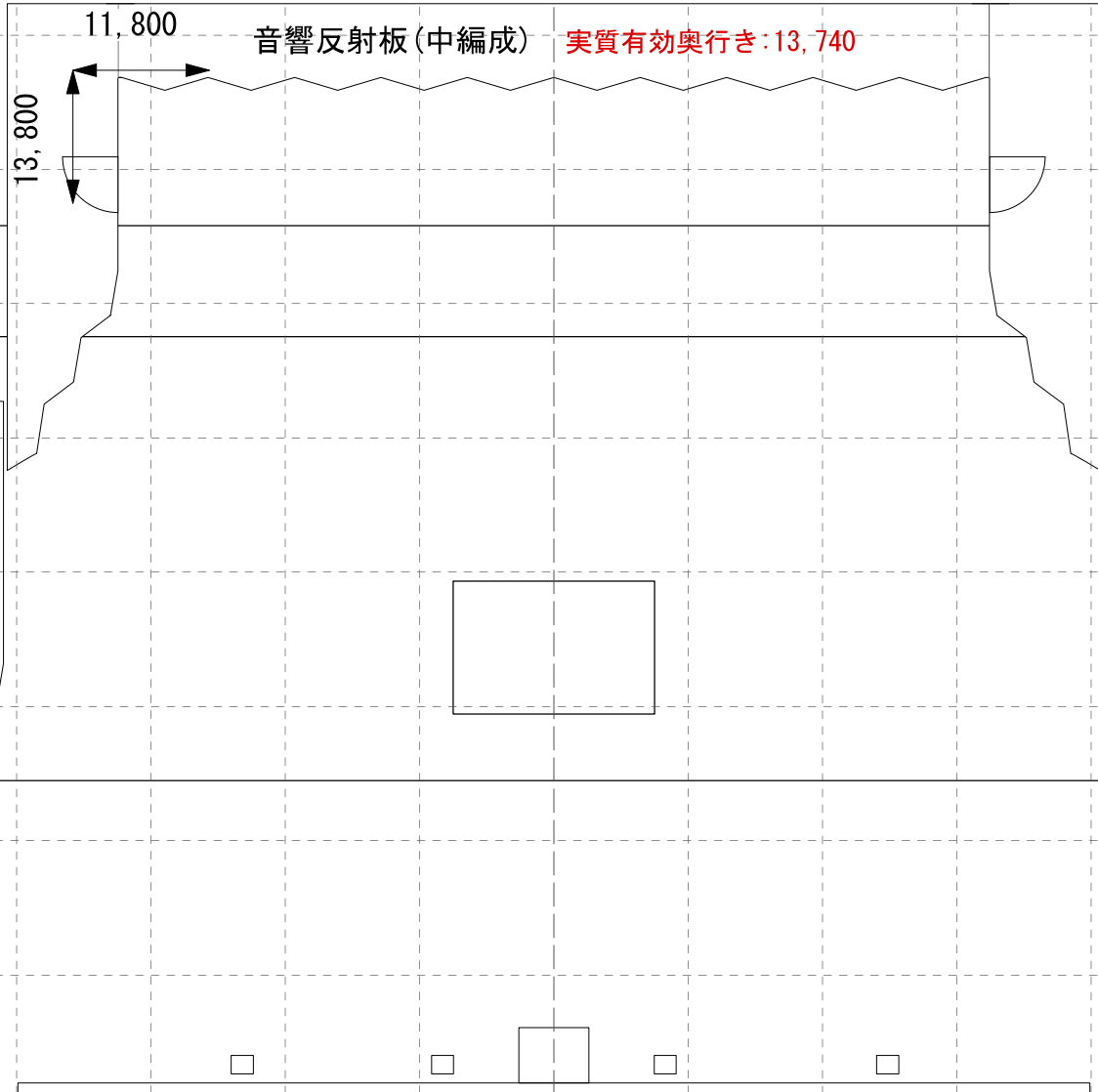


11,800

音響反射板(大編成) 実質有効奥行き:15,804

15,900

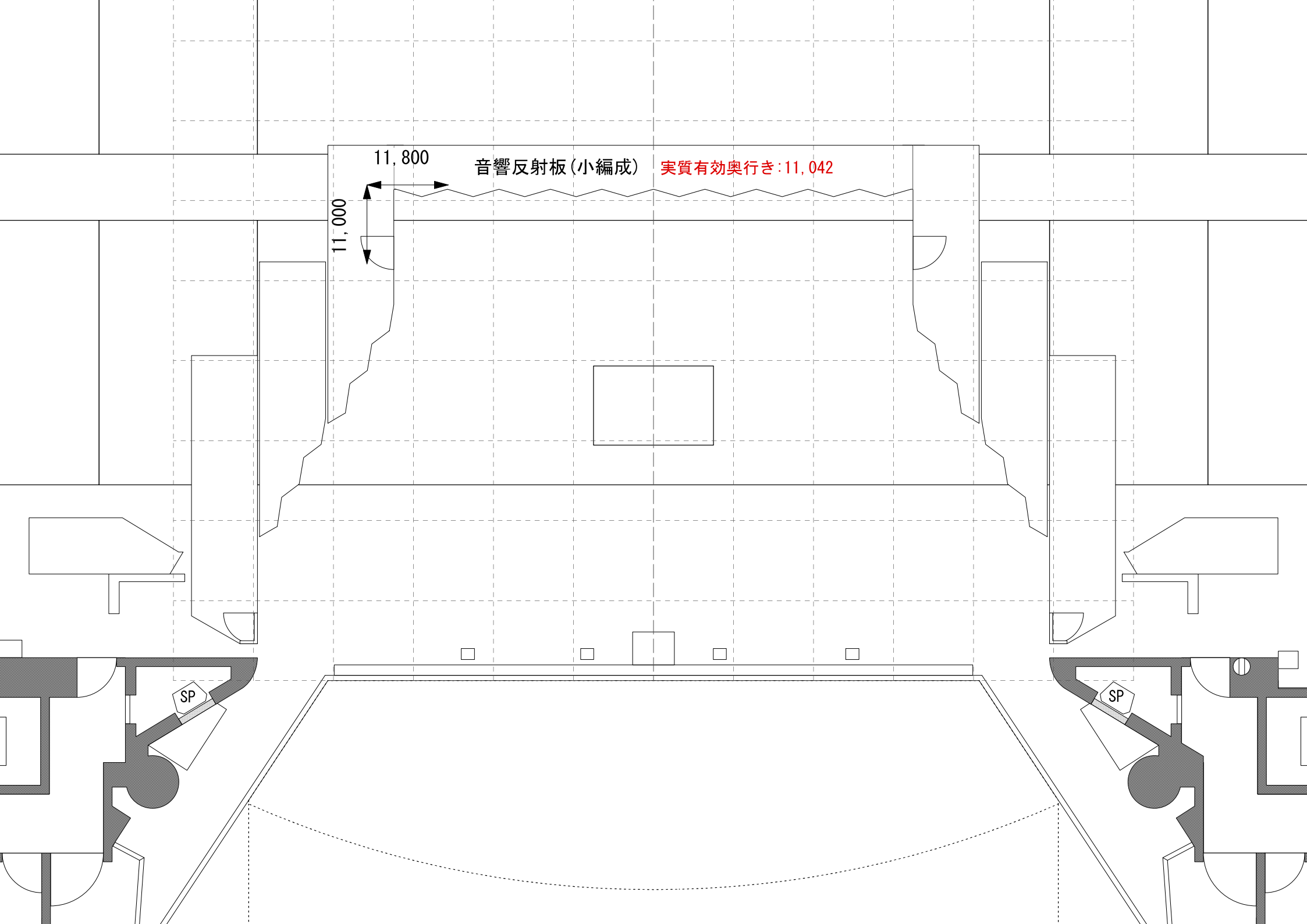




11,800

音響反射板(小編成) 実質有効奥行き:11,042

11,000



よこすか芸術劇場

音響反射板編成図

音響反射板(大編成)

音響反射板(中編成)

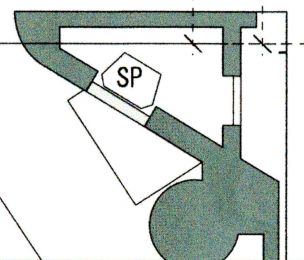
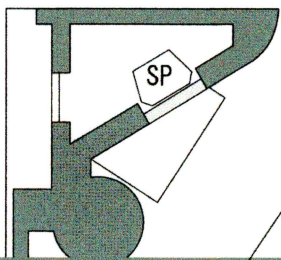
音響反射板(小編成)

大編成 15.9m

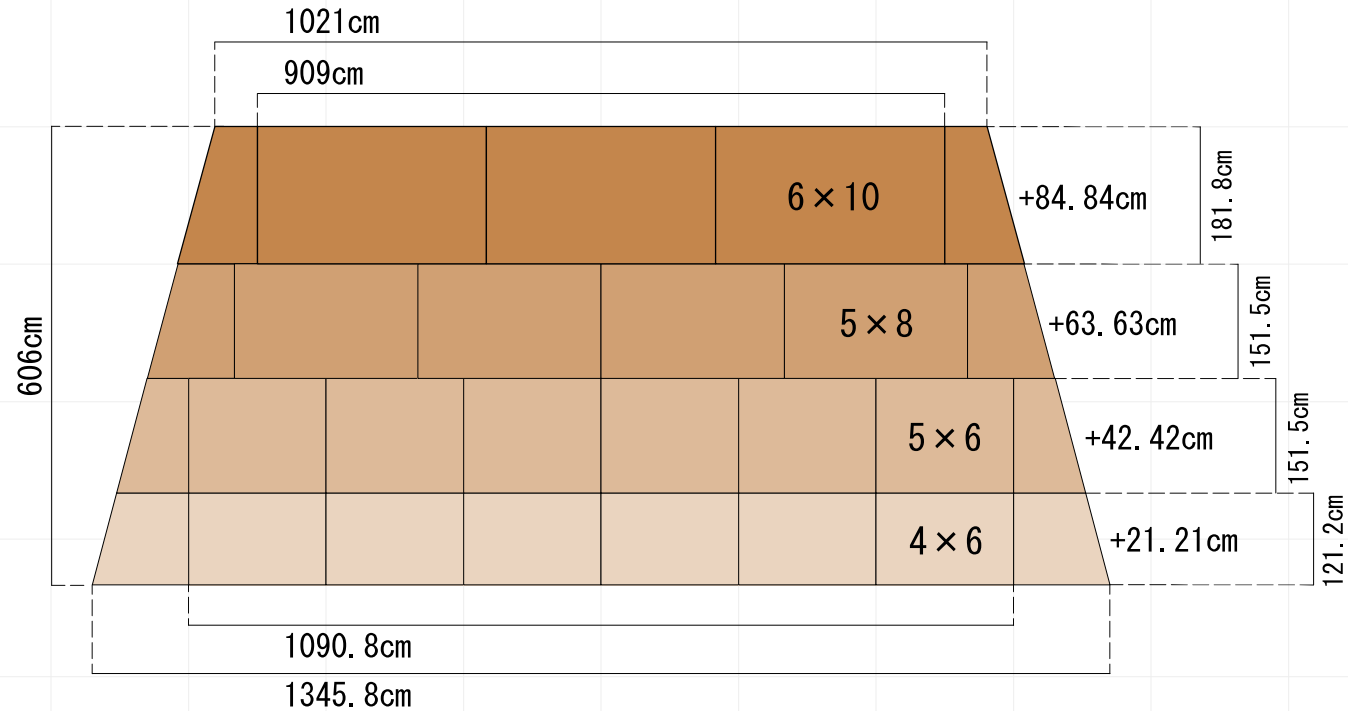
中編成 13.8m

小編成 11.0m

18m18cm(10間)



ひな段基本形寸法



大編成 D-1590cm
 中編成 D-1380cm
 小編成 D-1100cm

第3側板 W-1180cm
 第2側板 W-1490cm
 第1側板 W-1800cm

残響 反射板なし 1.7秒
 反響板あり 2.3秒